

Equatorial Coudé

Besançon – 1890-1967

Cette lunette équatoriale coudée, système Loewy

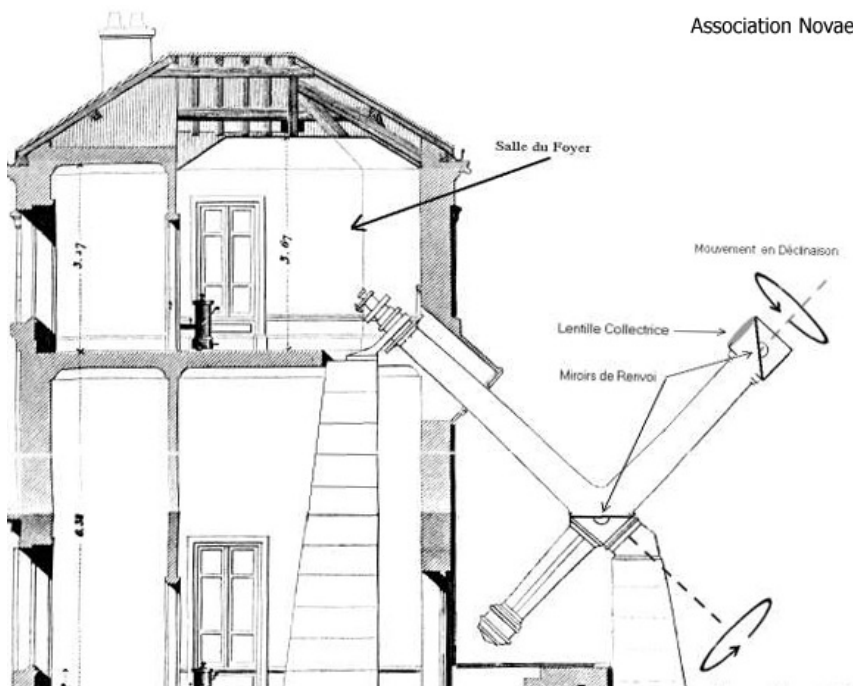
Objectif de 33 cm de diamètre et de 6, 40 m de focale.

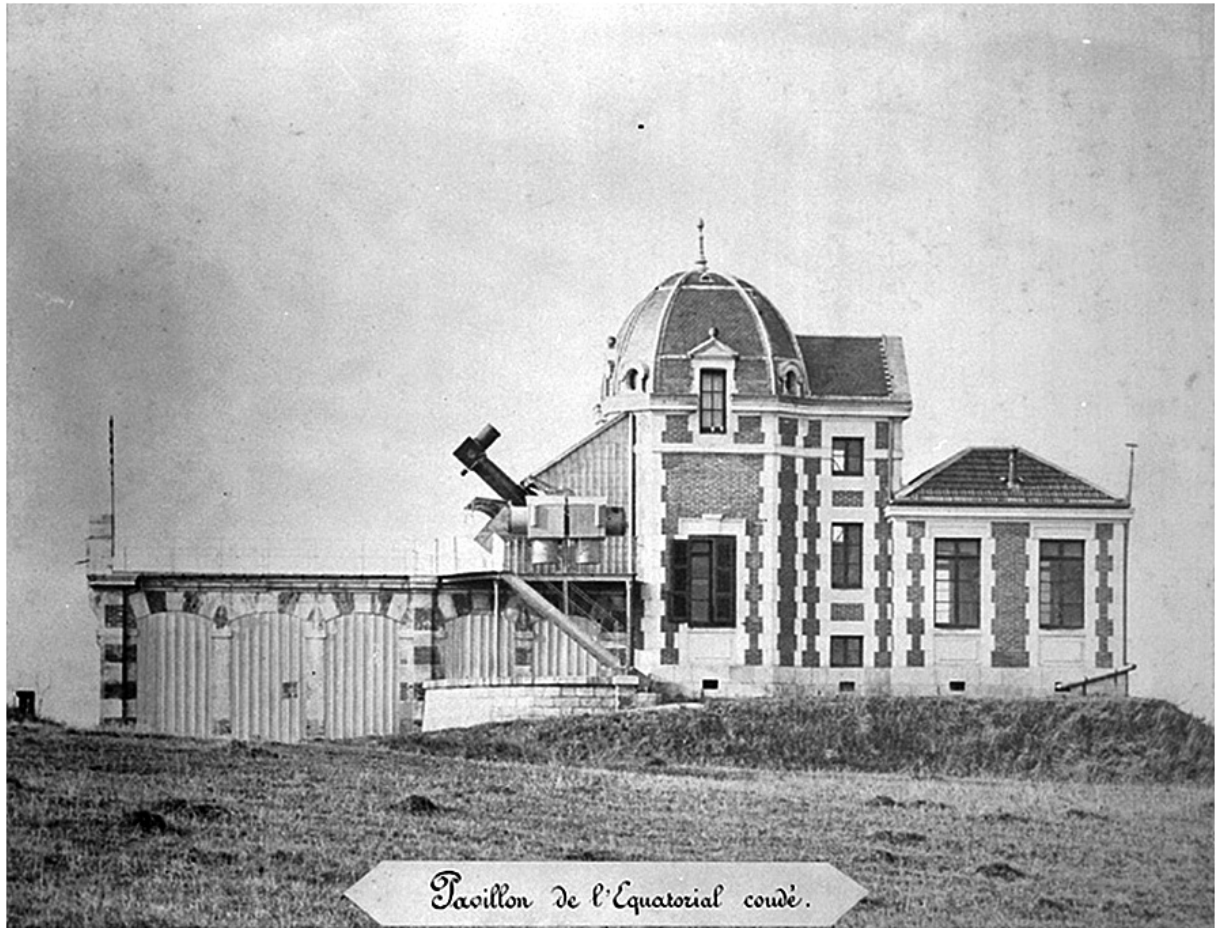
Les deux miroirs plans avaient un diamètre de 45 cm.

L'instrument était entraîné par un système d'horlogerie à poids.

Il disposait de trois micromètres avec onze oculaires (grossissements : 67, 90, 124, 161, 206, 323, 379, 550, 825, 1031 et 1179).

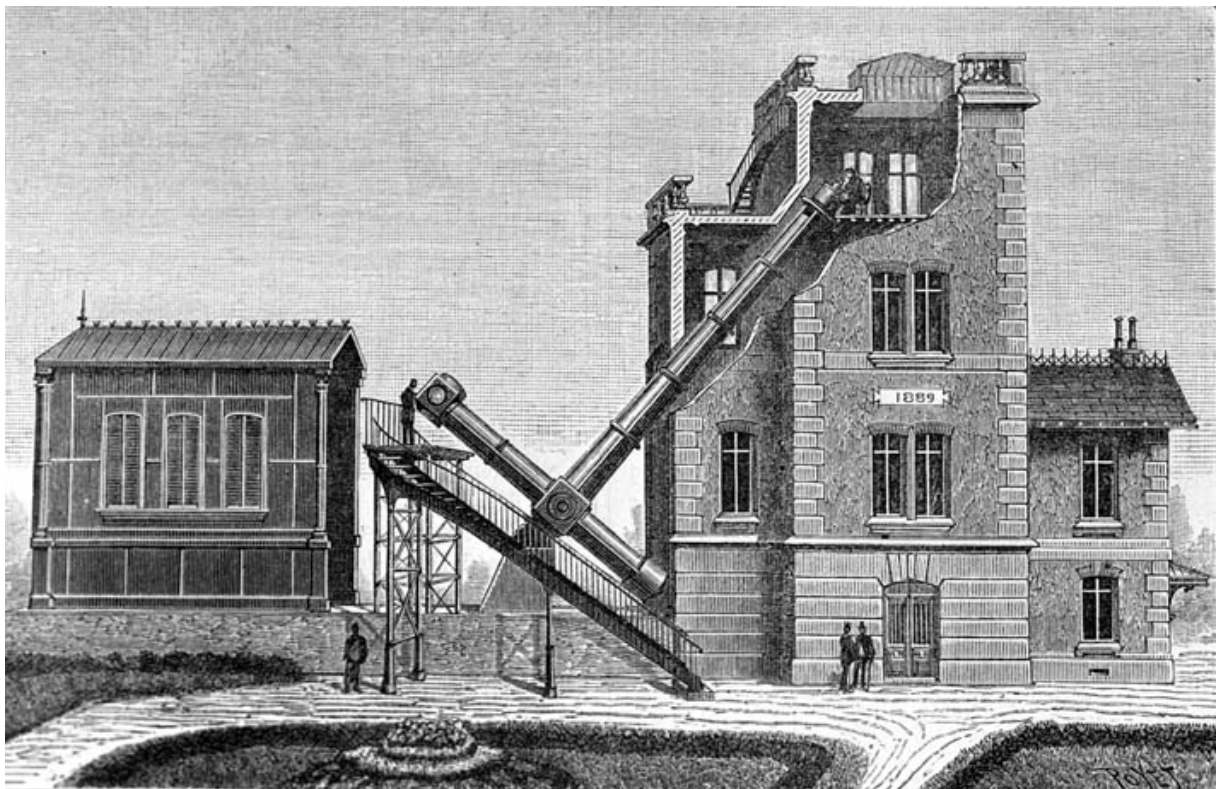
Voir : <http://patrimoine.bourgognefranchecomte.fr/connaitre-le-patrimoine/les-ressources-documentaires/acces-aux-dossiers-dinventaire/etude/c29b8f71-ec05-4889-8036-9ce083ea66b4.html>





L'équatorial coude de Besançon ↑

↓ L'équatorial coude de Paris



Voir aussi : html5.ens-lyon.fr/Acces/Astronomie/20130116/james_lequeux/audio.html